



KANDIDATUUR  
UNESCO-WERELDERFGOED

# HOGE KEMPEN

Ruraal-Industrieel Overganglandschap

- Ina Metalidis -  
Nationaal Park Hoge Kempen

© 2013, Regionaal Landschap Kempen en Maasland vzw  
Fotoverantwoording: Erwin Christis, Anneleen Mengels, Michel Decler, Francois Van Bauwel, Marcel Bex, Klara Hermans









Zw = Zwartberg  
 Wa = Waterschei  
 Wi = Winterslag  
 Ei = Eisden

-  WEGEN
-  WATER
-  DORPSKERNEN
-  NATUUR- EN BOSGEBIED IN DE OMGEVING
-  NATIONAAL PARK HOGE KEMPEN
-  POORT
-  Lieteberg BENAMING WANDELGEBIED
-  TERRILS



Nationaal Park

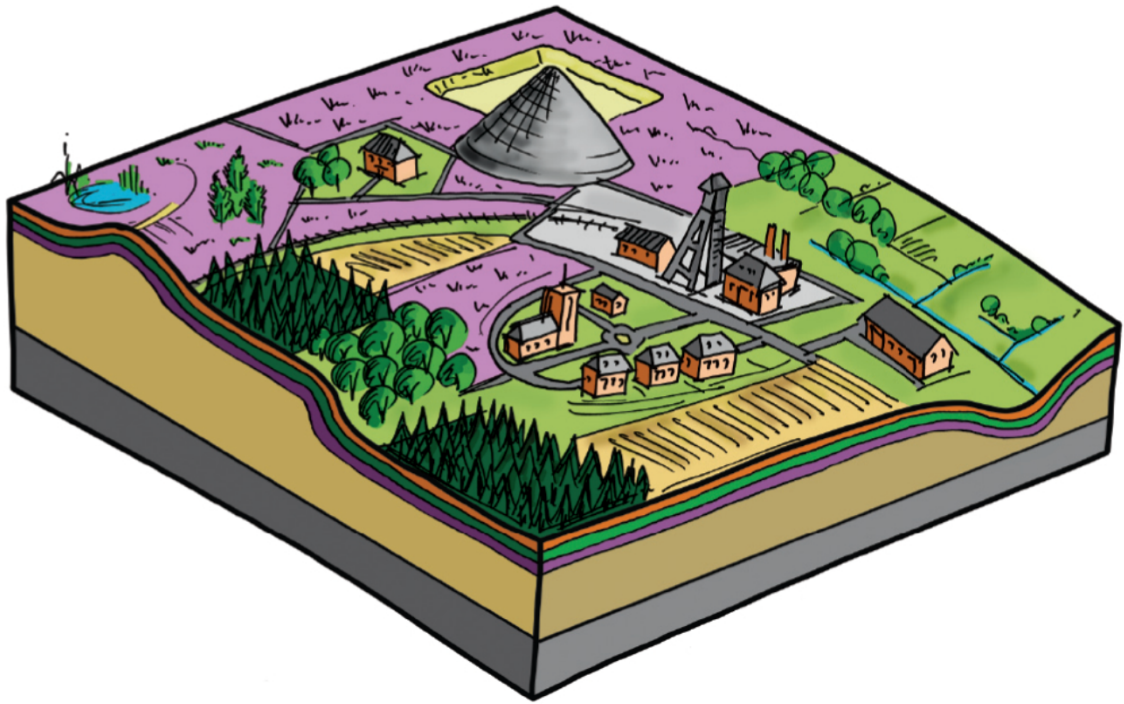
# HOGE KEMPEN

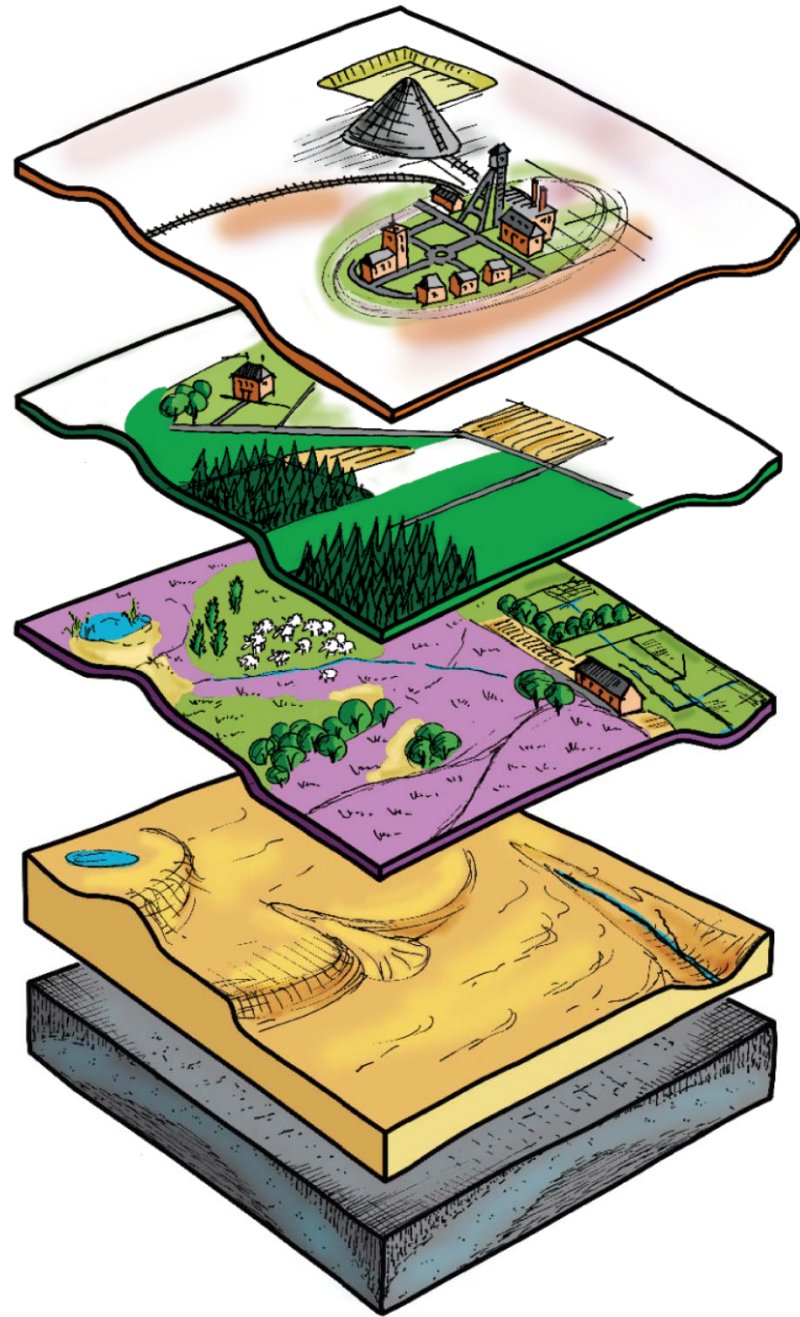
in het spoor van de natuur

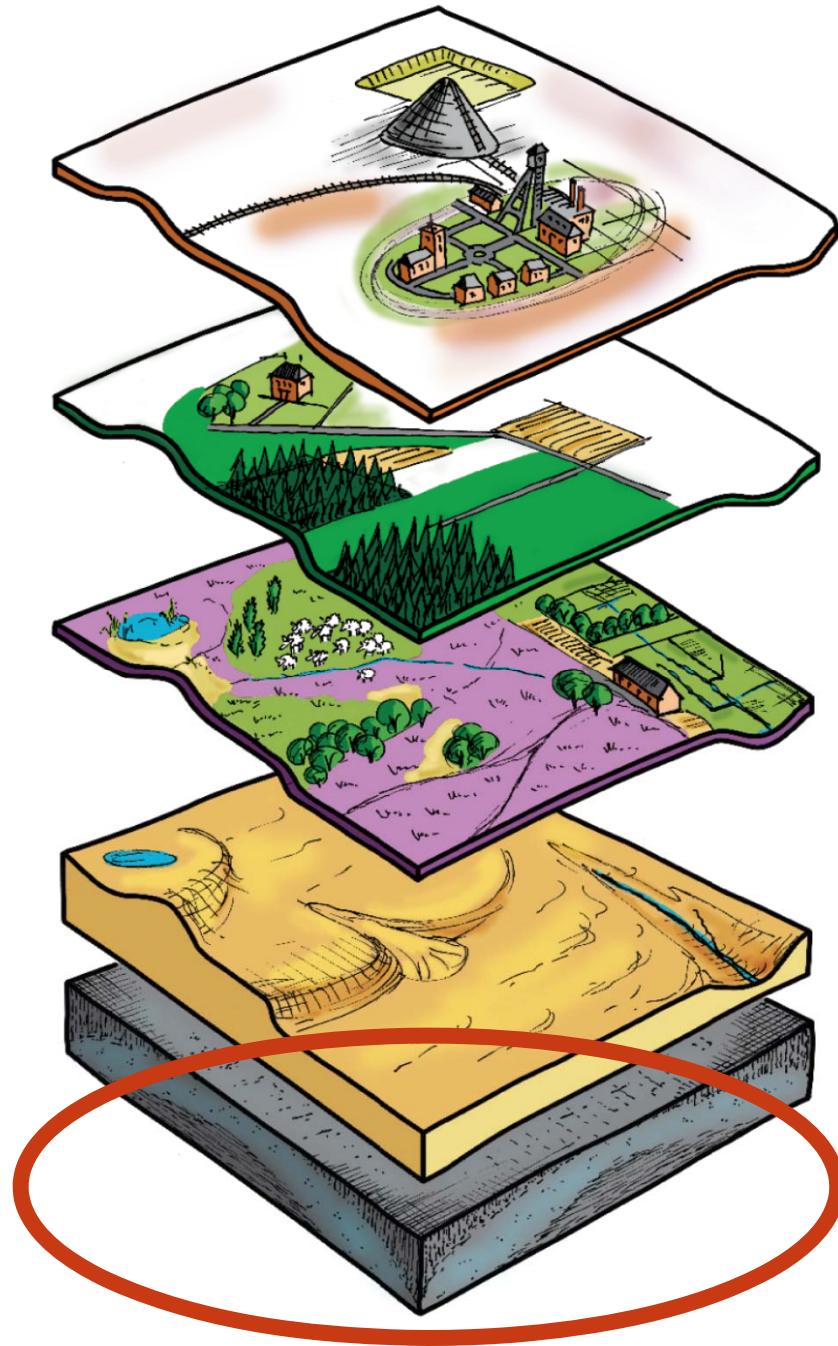




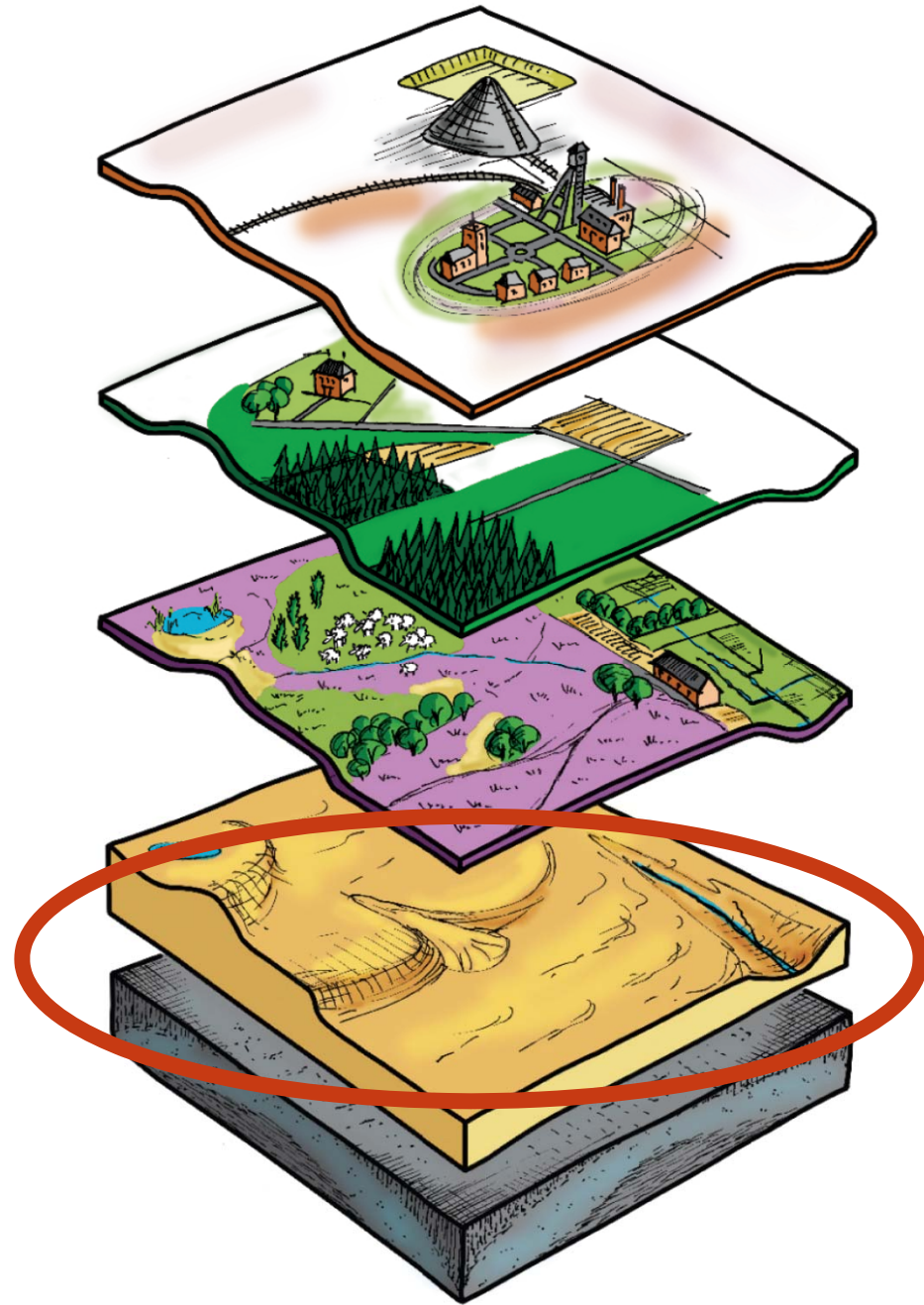




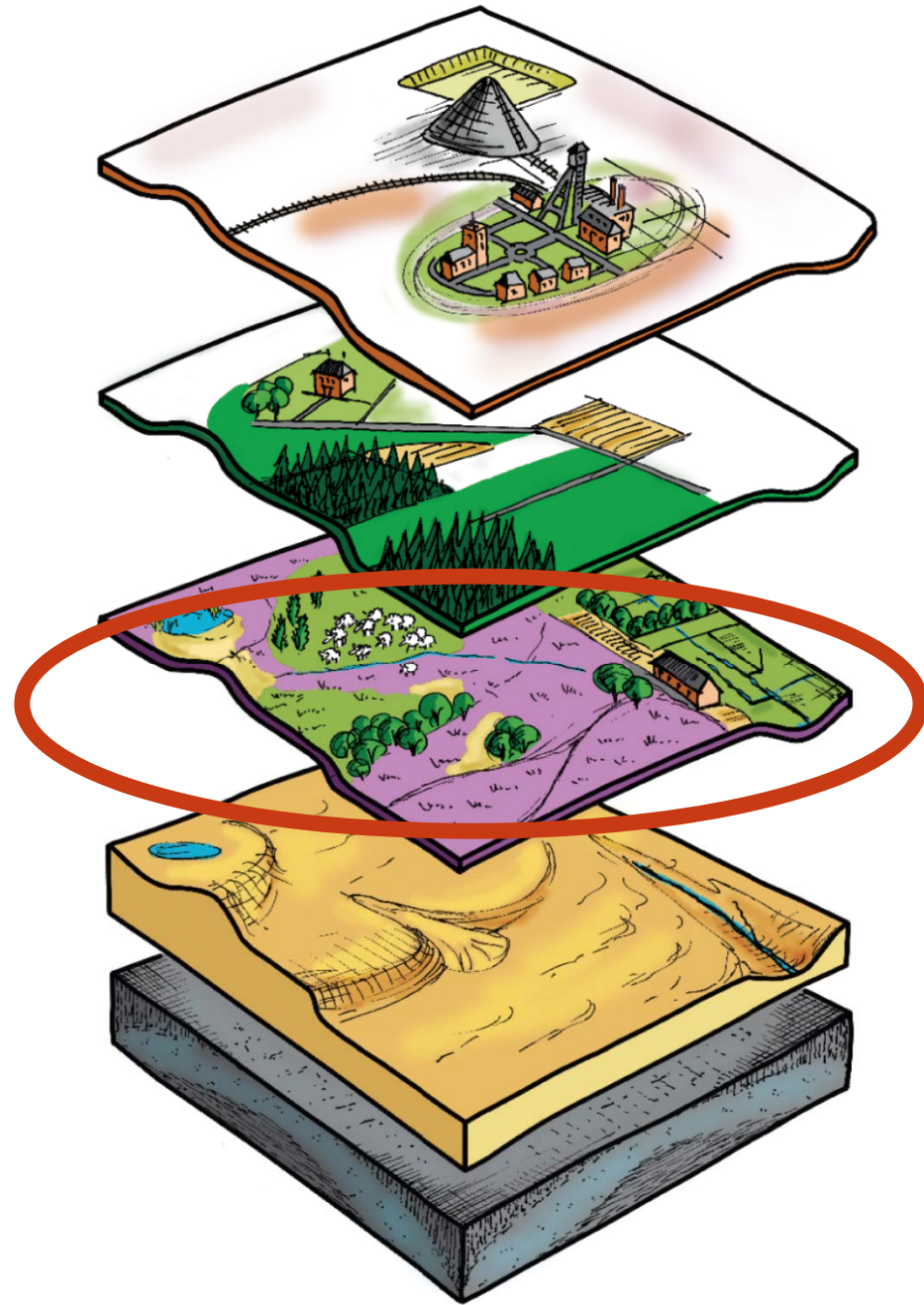














Bijdrage tot de historische ecologie van  
de Limburgse Kempen (1910-1950)

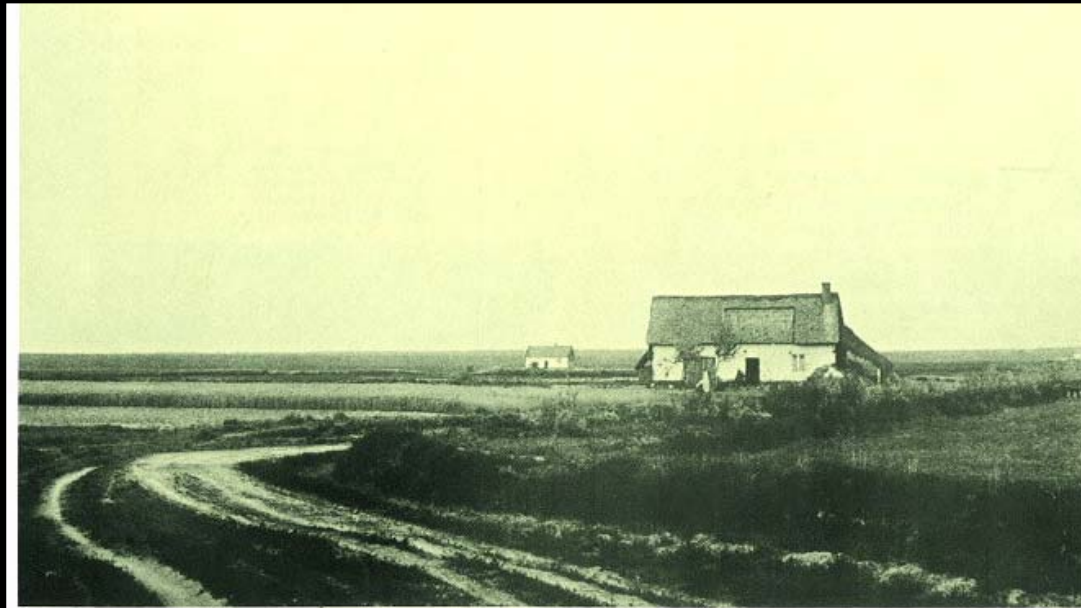
Tweehonderd gesprekken samengevat



Joël Burny

1999  
REEKS XLII - aflevering 1

publicatie van het  
NATUURHISTORISCH GENOOTSCHAP IN LIMBURG





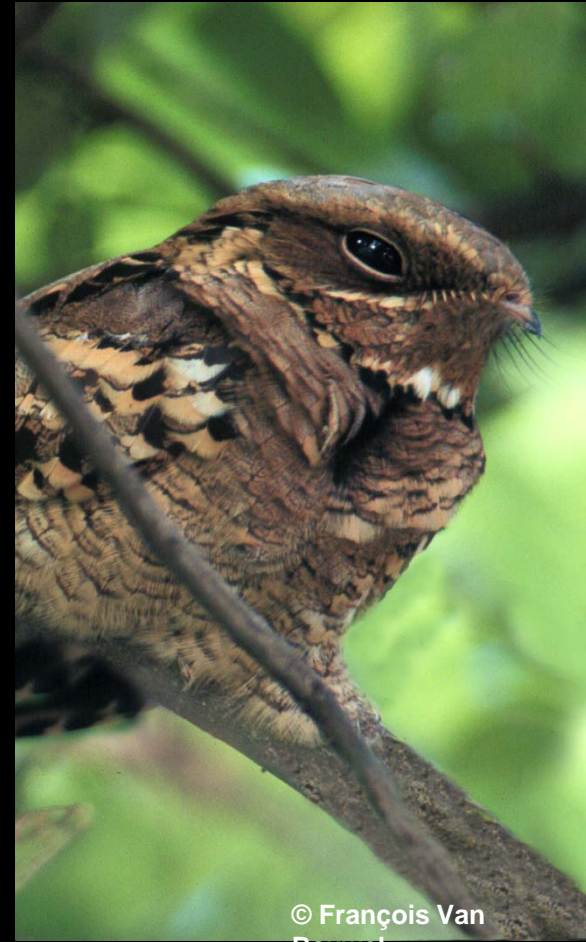




© Erwin Christis



© Erwin Christis



© François Van  
Bauwel



© Erwin Christis



© Erwin Christis



© Erwin Christis



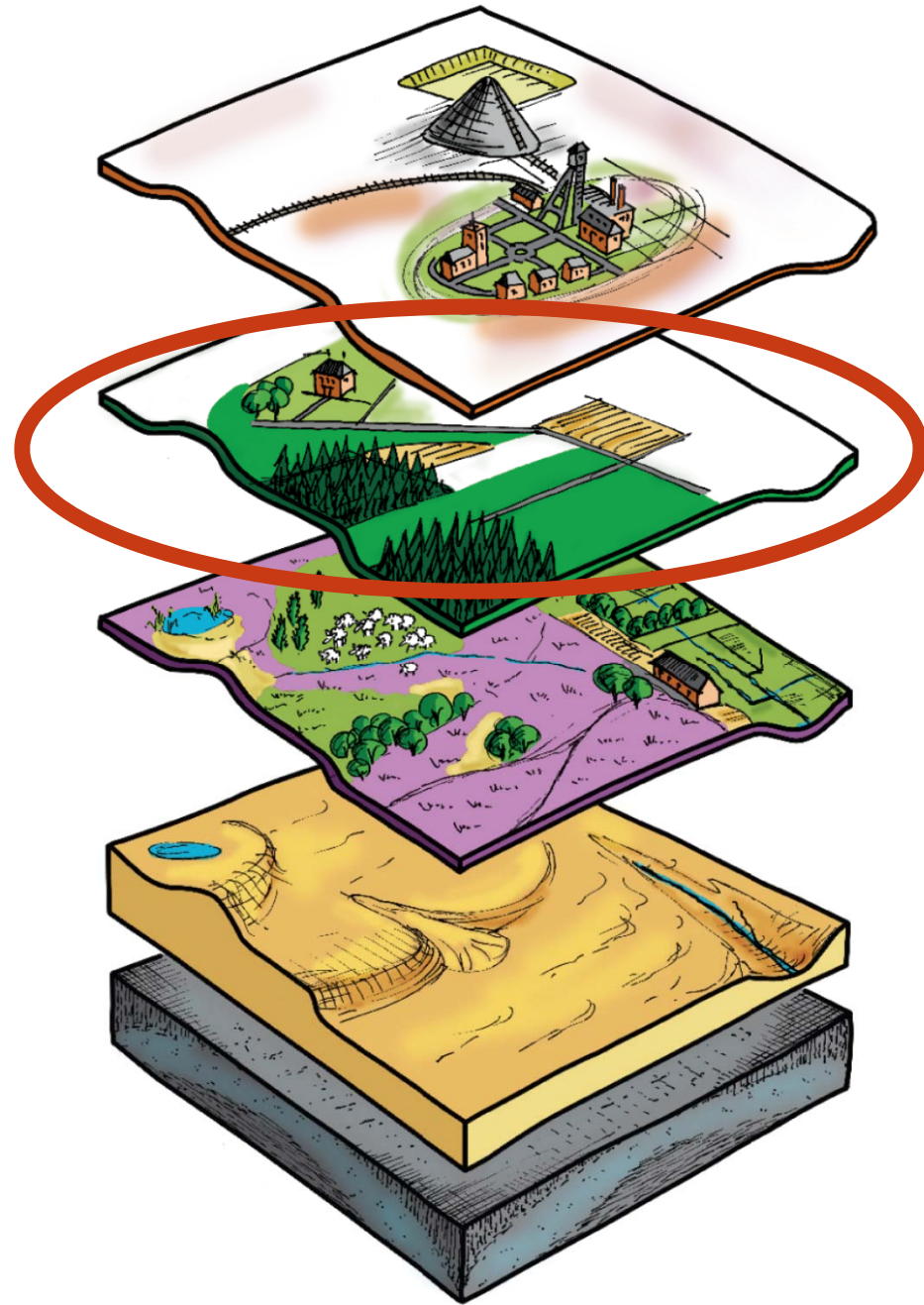
© Erwin Christis



© Erwin Christis











**GENCK EN CAMPINE**

Résidence idéale d'Été

**Hôtel de la Cloche**

**UNIVERSELLEMENT CONNU - VAN OUDS EN ALOM BEKEND**

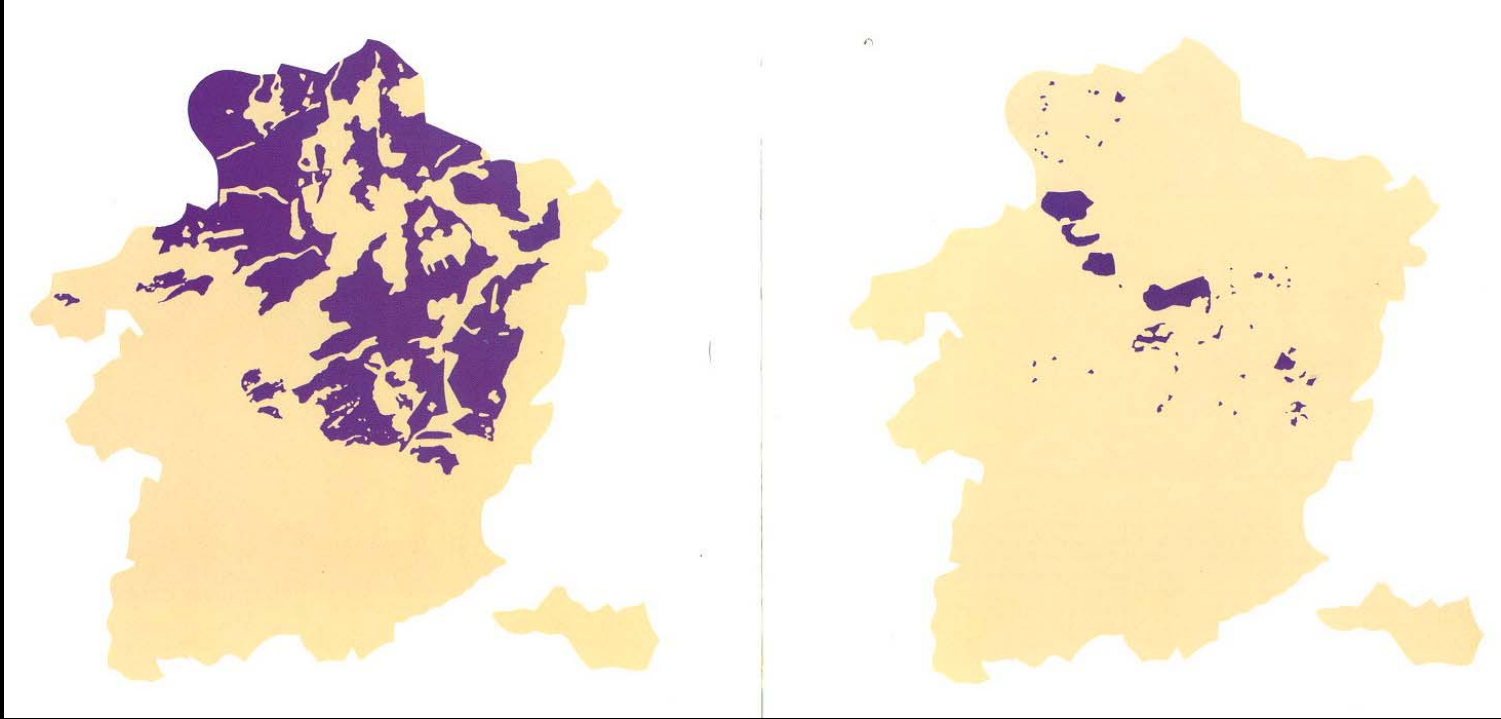
Ideaal zomerverblijf

**GENCK (BELG. LIMB)**



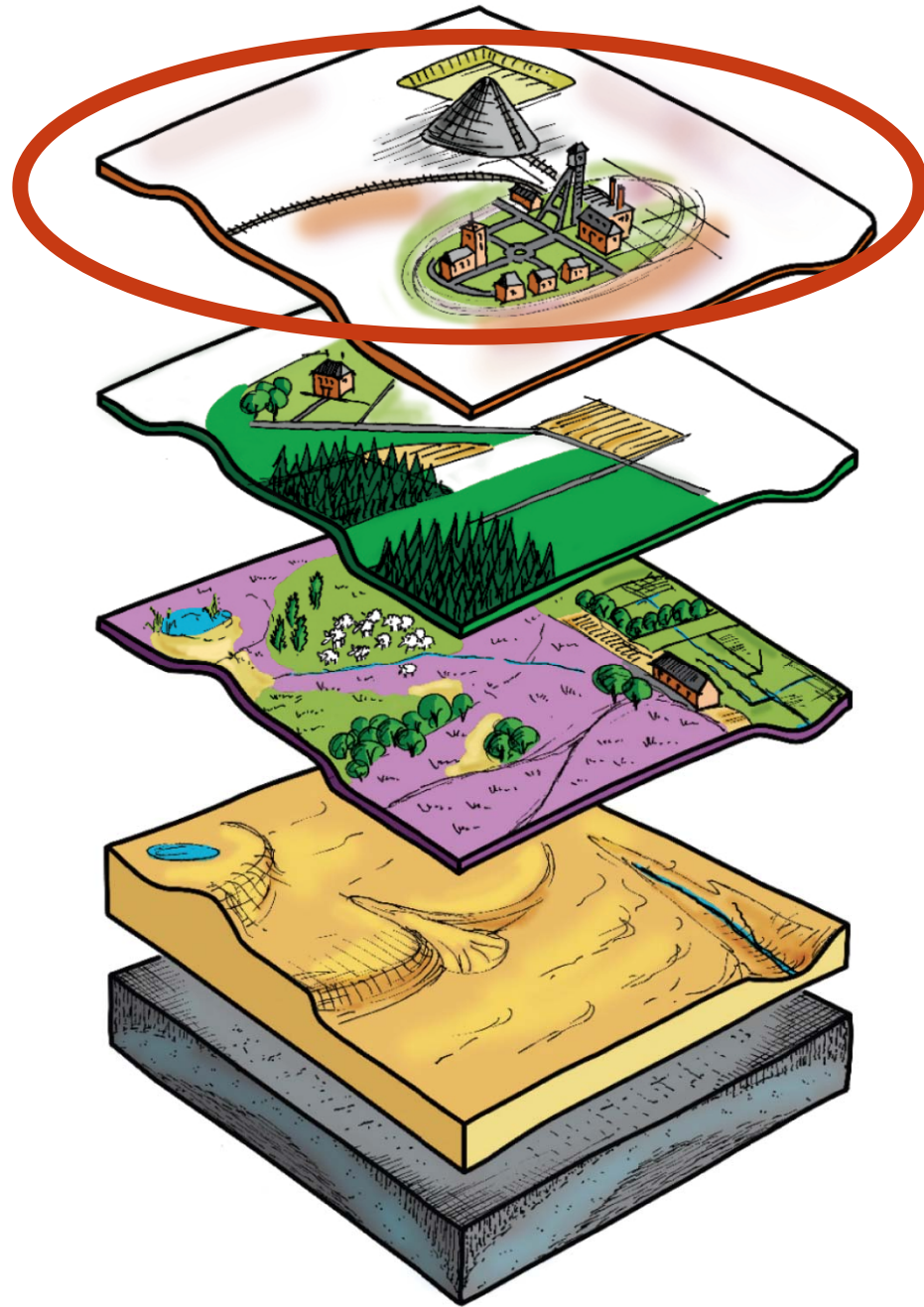




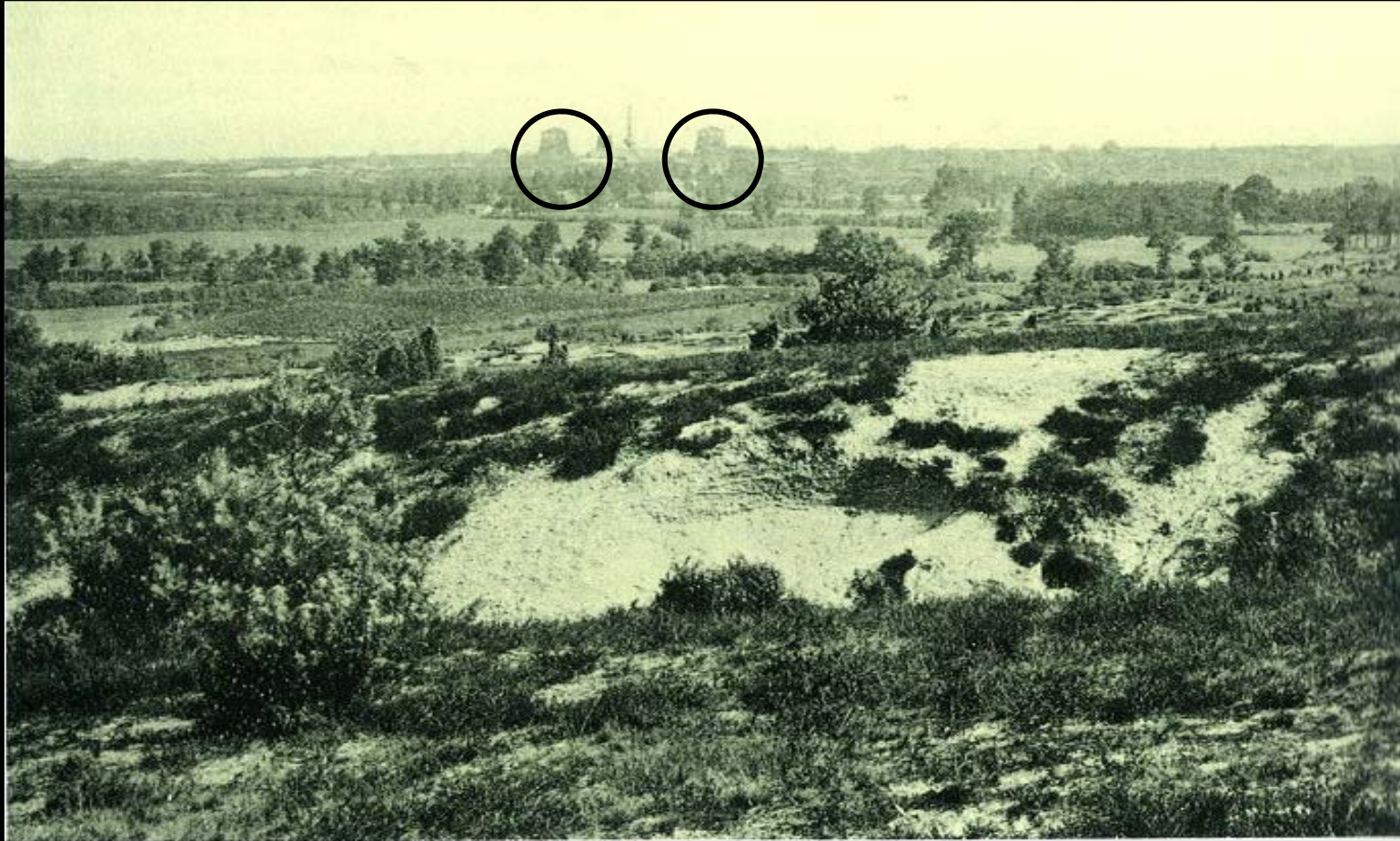














## Charbonnages Limbourg-Meuse

Concession Sainte-Barbe & Guillaume Lambert

**Eysden-Sainte-Barbe (Limbourg)**

Vue générale des installations du siège.

## Koolmijnen Limburg-Maas

Vergunning Sinte-Barbara en Guillaume Lambert

**Eysden-Sinte-Barbara (Limburg)**

Algemeene zicht der Instellingen.





 **Charbonnages Limbourg-Meuse**  
Concession Sainte-Barbe & Guillaume Lambert  
**Eysden-Sainte-Barbe (Limbourg)**  
Bâtiment des Machines.  
**Koolmijnen Limburg-Maas**  
Vergunning  
Sinte-Barbara en Guillaume Lambert  
**Eysden-Sinte-Barbara (Limburg)**  
Gebouw der Machlenen.



Charbonnages Limbourg-Meuse

Concession Sainte-Barbe & Guillaume Lambert

**Eysden-Sainte-Barbe (Limbourg)**

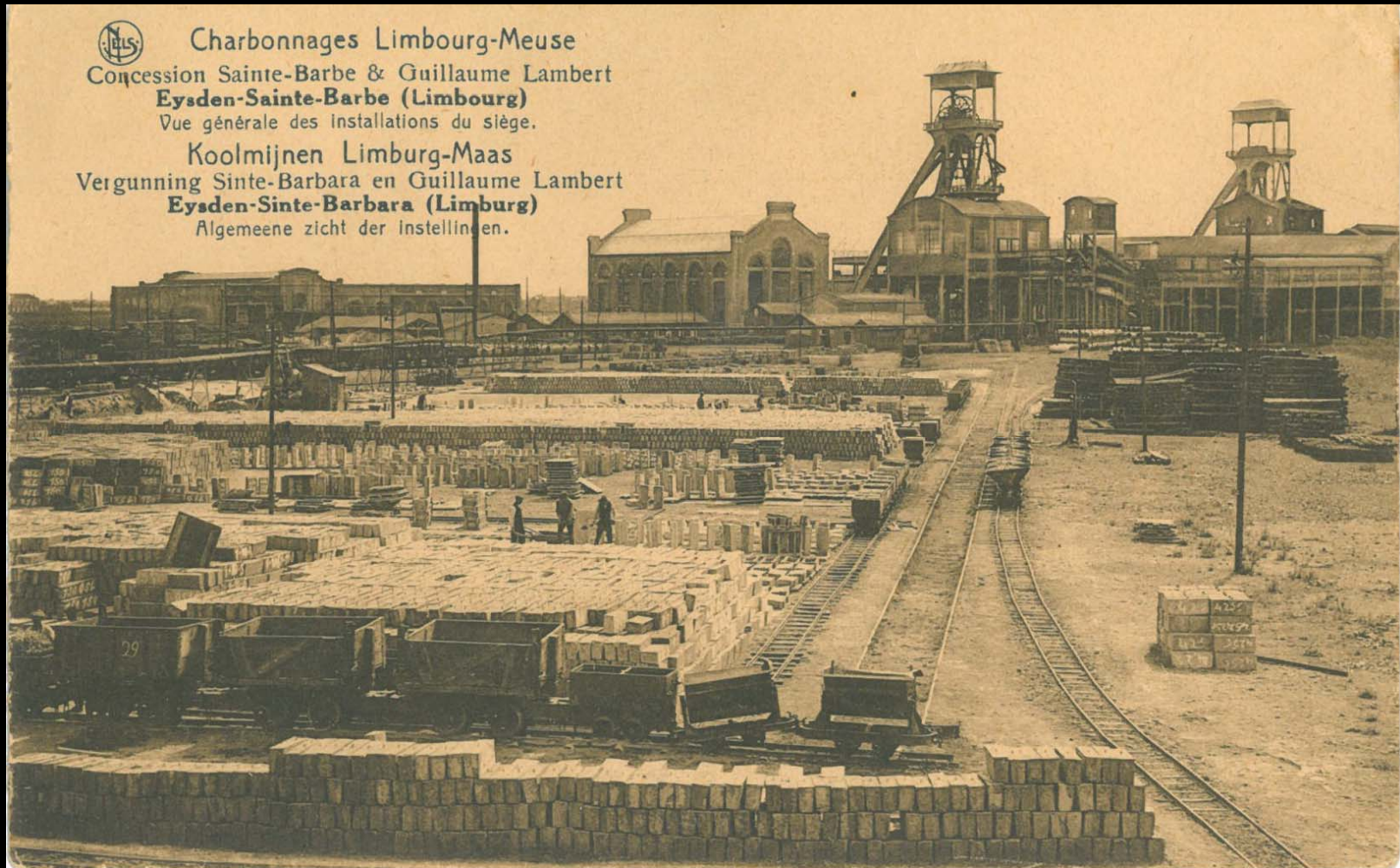
Vue générale des installations du siège.

Koolmijnen Limburg-Maas

Vergunning Sinte-Barbara en Guillaume Lambert

**Eysden-Sinte-Barbara (Limburg)**

Algemeene zicht der instellingen.























Waterschei

Le passé et le présent.







© Anneleen Mengels





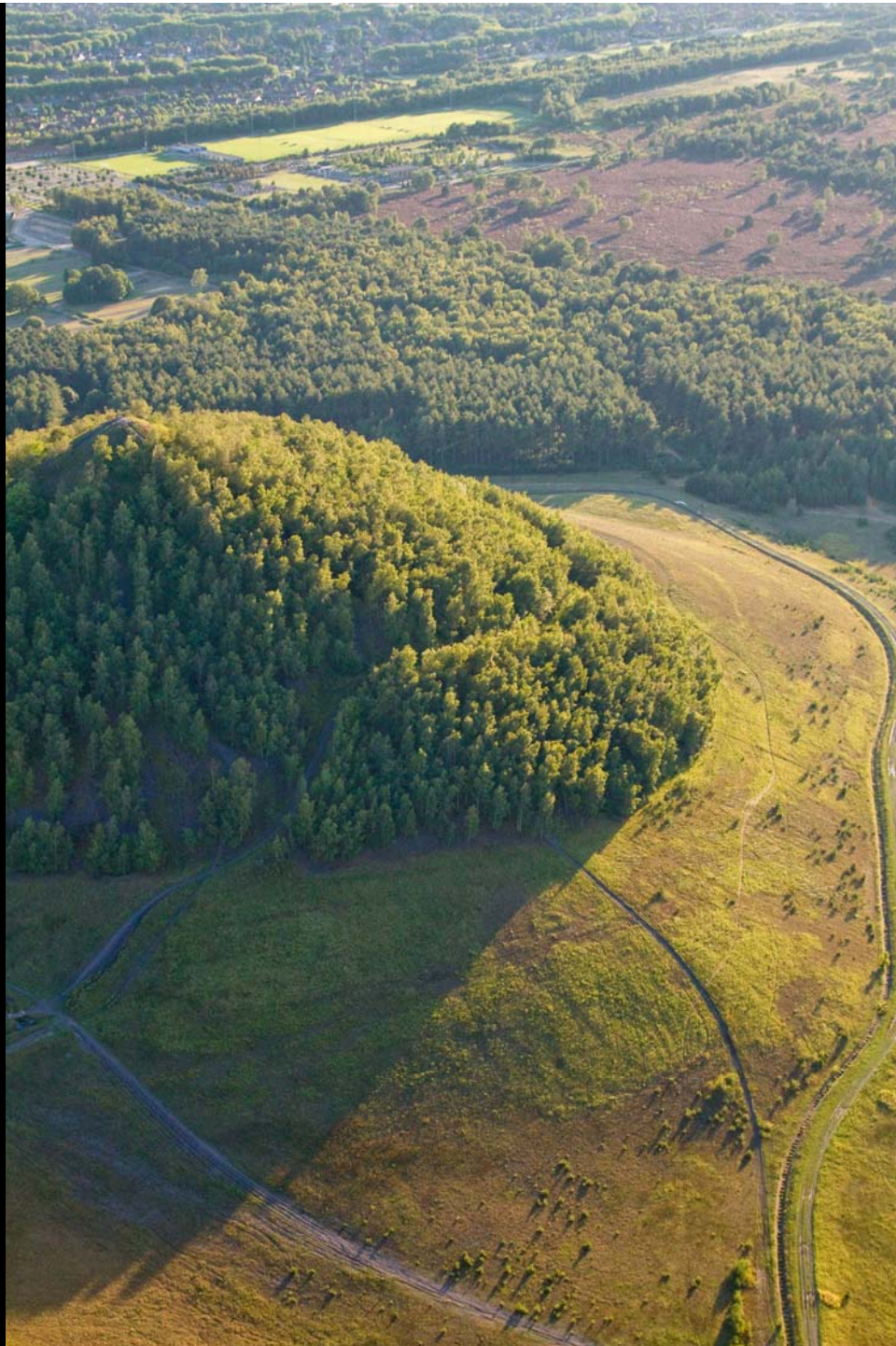
























criterium 8

Natuurlijke goederen vertonen bijzondere geologische, **geomorfologische** of fysiologische kwaliteiten

De Hoge Kempen is in Europa qua gaafheid en omvang het best bewaarde voorbeeld van een tijdens de laatste Ijstijden gevormde rivierpuinkegel. Alle representatieve elementen (rolkeien, grindafzettingen, glaciale bodemprofielen, droogdalen, dekzanden, steilrand) geven op overtuigende wijze inzicht in de (laat-) glaciale vorming van West-Europa.

criterium 4

Culturele goederen zijn een uitzonderlijk voorbeeld van een type van gebouw, technologisch ensemble of **landschap**, dat een belangrijke **fase** in de menselijke geschiedenis representeert.

De Hoge Kempen is een uniek en representatief voorbeeld van een belangrijke fase uit de westerse geschiedenis, met name de radicale omwenteling van een ruraal naar een industrieel economisch systeem . In het huidige landschap van de Hoge Kempen zijn beide systemen (tuinwijken in heidevlakten enz.) in een delicate mozaïek naast en in confrontatie met elkaar zichtbaar aanwezig.

criterium 6

Culturele goederen zijn materieel of immaterieel verbonden met **gebeurtenissen** of levende tradities, met een gedachtegoed en belijdenissen, met **artistiek** of literair werk van uitzonderlijke of universele betekenis.

Het cultuurlandschap van de Hoge Kempen is (im)materieel verbonden met de 19<sup>e</sup>-eeuwse, West-Europese landschapsschilderkunst als onderwerp en werkomgeving; en draagt unieke samenlevingsuitingen van lokale, Zuid- en Oost-Europese culturen ten gevolge van 20<sup>e</sup>-eeuwse, door de mijnindustrie georganiseerde en/of geïnitieerde migratiestromen.



Hoge Kempen Rural - Industrial Transition Landscape - UNESCO World Heritage Centre - Mozilla Firefox

Bestand Beveiligen Beeld Geschiedenis Bijdragers Extra Help

http://whc.unesco.org/en/tentativelists/2623/

Meest bezocht Aan de slag Laatste nieuws

Hoge Kempen Rural - Industrial Tran...

English Français Help preserve sites now! Join the 85,588 Members Login

United Nations Educational, Scientific and Cultural Organization World Heritage Convention

News & Events The List About World Heritage Activities Publications Participate Resources Search

UNESCO » Culture » World Heritage Centre » The List » Global Strategy » Tentative Lists

Tentative Lists Search Search Advanced search

## Hoge Kempen Rural - Industrial Transition Landscape

Property names are listed in the language in which they have been submitted by the State Party.

**Description**

Geographically, the Hoge Kempen area covers the following municipalities partly or as a whole: AS, Dilsen-Stokkem, Gent, Lanaken, Maaseik, Maasmechelen, Opglabbeek and Zulfendaal. At the heart of the area lies Hoge Kempen National Park, which is surrounded by more forests, heath land and scenic areas, village centres, streams and the former colliers of Winterlag, Waterschoel, Zwartberg and Eisden. Geologically, the area consists of the Kempen Plateau: a gravel sediment cone formed during the Ice Ages with very pronounced plateau edges due to the river Meuse cutting through its own sediment and resulting in the eastern drop.

 Belgium (Europe and North America)

- **Date of Submission:** 25/05/2011
- **Criteria:** (iii)(v)(vi)
- **Category:** Mixed

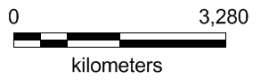
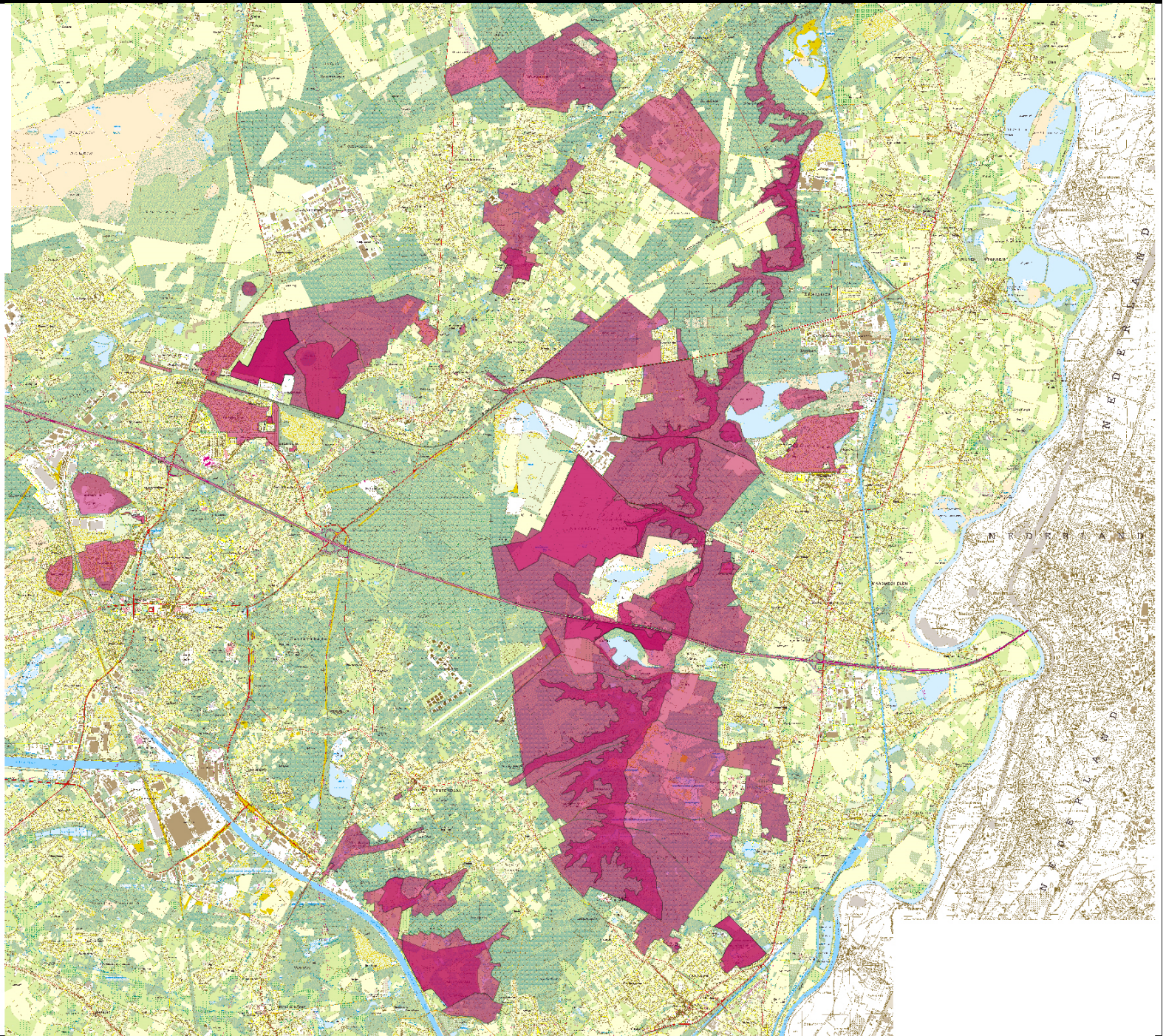
Submitted by: Délégation permanente de la Belgique auprès de l'UNESCO

**Global Strategy**

- Criteria
- Tentative Lists**
- World Heritage List Nominations
- World Heritage List
- New Inscriptions
- Interactive Map
- World Heritage in Danger
- The List in Danger
- Success Stories

40 YEARS

2012







Meer Info ?

[www.erfgoedhogekempen.be](http://www.erfgoedhogekempen.be)

