

• b e l i r i s •  
P O U R B R U X E L L E S  
V O O R B R U S S E L



# Sommaire



## 1. Présentation générale

- Qui sommes-nous?
- Historique
- L'accord et ses avenants
- Processus de décision
- Mise en œuvre

## 2. L'éventail des interventions de Beliris – quelques exemples:

Palais des Congrès; Eglise de Laeken; Rossini; Pôle multimodal Schuman; Atomium

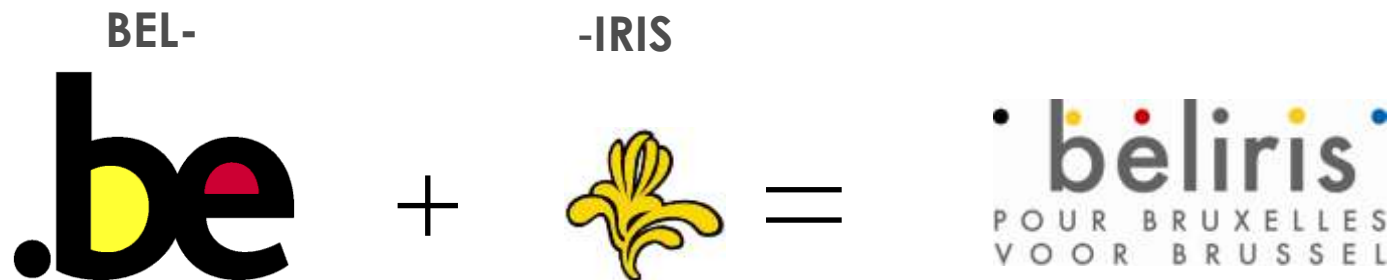
## 3. Beliris et la durabilité



# Beliris?

= Accord entre **l'Etat Fédéral** et la **Région de Bruxelles-Capitale**

Objectif: soutenir des initiatives permettant à Bruxelles de jouer son rôle de **capitale nationale et internationale.**



# Historique

- Politique d'accueil des **Institutions Européennes**
- Construction tunnel Belliard/Schuman/Cortenbergh (1986-1993) Investissements : +/- 2 milliards BEF/an - Ministère des Travaux Publics



- 15 septembre 1993 : Signature de l'accord Beliris

# L'accord et ses avenants

**Contenu** : termes de la collaboration entre l'Etat fédéral et le gouvernement de la Région de Bruxelles-Capitale.

**Avenants tous les 3 ans** : nouveau programme budgétaire et liste d'interventions programmées

Négociés entre l'Etat fédéral et la Région de Bruxelles-Capitale.

**Budget** : 50 000 000€  125 000 000€



# L'accord et ses avenants

## 6 domaines d'intervention

### Mobilité

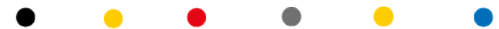
- Aménagement & rénovation de gares & métro;
- Prolongation de lignes de tram;
- Aménagement de grands axes; etc.

### Zones stratégique du PDI

- Quartier européen

### Parcs urbains

- Mise en valeur, restauration et aménagements d'espaces verts classés ou non;
- Création de nouveaux espaces verts



# L'accord et ses avenants

## 6 domaines d'intervention

### Revitalisation des quartiers

- Contrats de quartier: voiries et bâtiments;
- Abords des écoles
- Rénovation de logements sociaux: façades, abords et intérieurs des bâtiments

### Initiatives culturelles

- Restauration et aménagement de maison intercommunautaire et de musée

### Espaces publics & bâtiments bruxellois

- Rénovation de bâtiments prestigieux; infrastructures sportives, etc.



# Processus de décision

## Comité de Coopération

4 Ministres  
fédéraux



Laurette  
Onkelinx



Johan  
Vande  
Lanotte



Steven  
Vanackere



Didier  
Reynders

4 Ministres  
régionaux



Charles  
Picqué



Brigitte  
Grouwels



Evelyne  
Huytebroeck



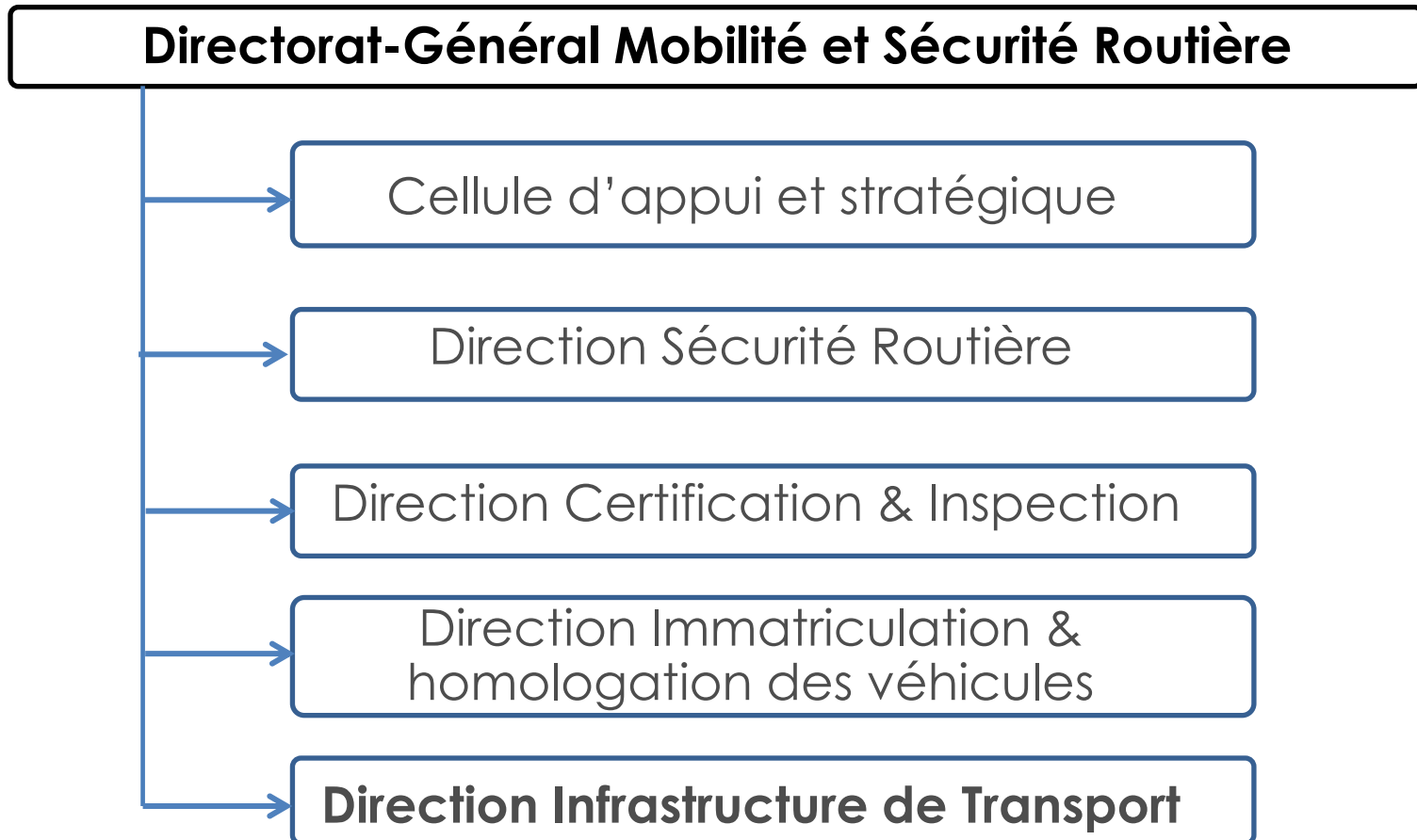
Guy  
Vanhengel



# Mise en œuvre

Mise en œuvre de l'accord et des avenants

## **SPF Mobilité et Transports**



# Mise en œuvre

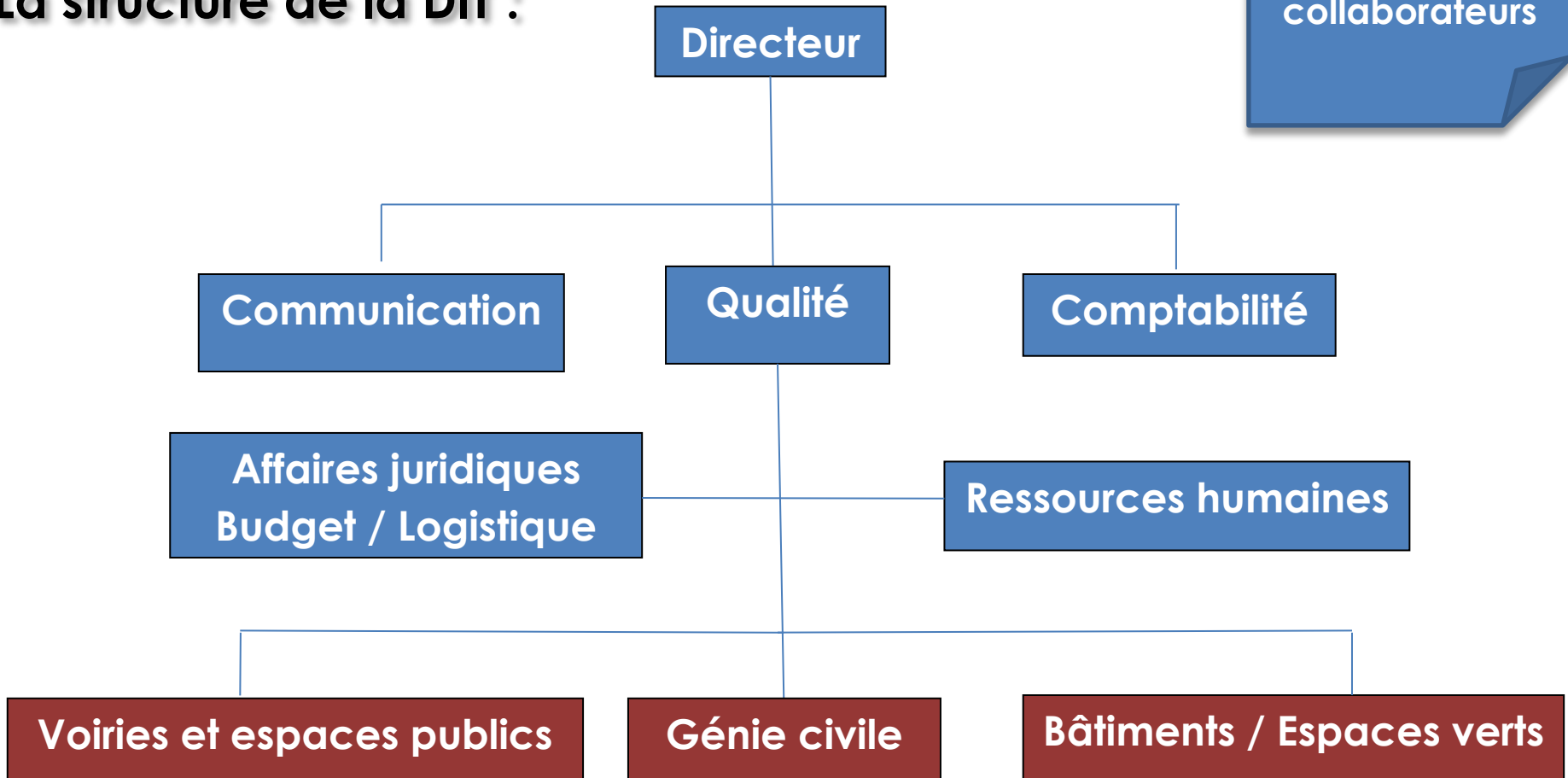
- Réunion mensuelle d'un **comité de coordination**
- Désignation des **responsabilités** par initiative au sein de la DIT & de la Région de Bruxelles-Capitale
- Établissement d'un **tableau prévisionnel** par initiative
- Création d'un **comité d'accompagnement** par initiative regroupant les principaux acteurs (STIB, SLRB, Police, fabrique d'église, etc.)
- Conclusion de **protocoles d'accord** fixant les modes de collaboration entre les différents acteurs
- Les procédures appliquées respectent la législation en vigueur sur les marchés publics



# Mise en œuvre

115  
collaborateurs

La structure de la DIT :



● Cellules d'exécution

# Mise en œuvre

## Bureau d'étude interne :



6  
collaborateurs

Architectes  
paysagistes

Ingénieur

Dessinateurs

Secrétariat

Création en 2005

**Mission:** réaménagements d'espaces publics conviviaux, sécurisés et durables, mise en valeur des qualités paysagères et environnementales.

**Interventions:** espaces publics pour les contrats de quartiers, abords de logements sociaux, abords d'écoles, espaces verts.

**Activités:** évaluations budgétaires, organisation de dialogues avec les intervenants, les autorités et les bénéficiaires, suivi du projet, support technique interne,...



# Mise en œuvre



Coordinatrice

Juriste

Coordinatrice  
EMAS/gestionnaire  
de risques

Urbaniste

Experte technique

Assistante

## Service qualité

Créé en 2010

**Mission:** Contribuer à une gestion efficace et qualitative des fonds Beliris

### Domaines d'intervention:

#### Niveau micro:

Qualité du fonctionnement interne

Projets d'infrastructure de Beliris

#### Niveau méso et macro:

Le programme d'initiatives de Beliris

L'impact à long terme des projets  
d'infrastructure de Beliris

Les relations entre Beliris et ses partenaires



# Mise en œuvre

## Espaces publics et voiries

15  
collaborateurs

- Etudes de mobilité
- Réaménagement des espaces pour contribuer à une mobilité plus efficace, favoriser les moyens de transport public, assurer la sécurité des usagers doux.
- Contrats de quartiers
- Contrats de noyaux commerciaux
- Réaménagement d'abord d'école afin d'améliorer la sécurité

## Génie civil

19  
collaborateurs

- Rénovation de stations de métro
- Contribution à la création de transport public intermodal de qualité
- Construction de tunnels routier

# Mise en œuvre

## Bâtiments

15  
collaborateurs

- Bâtiments culturels
- Bâtiments classés
- Infrastructures sportives
- Logements sociaux



## Espaces verts

9  
collaborateurs

- Rénovation et restauration des parcs existants: Parc Josaphat, Bois de la Cambre
- Création de nouveaux espaces verts: Développement de la promenade verte, ...

# Mise en œuvre

## Projet type

**Equipe de projet** : Ingénieur, Juriste, Comptable

**Stade 1** : Etudes

- Bureau d'étude externe
- B+ Bureau d'étude interne

**Stade 2** : Accord du comité d'accompagnement et permis d'urbanisme

**Stade 3** : Dossier d'adjudication

**Equipe de projet** : Ingénieur, Juriste, Comptable, contrôleur de chantier

**Stade 4** : Chantier



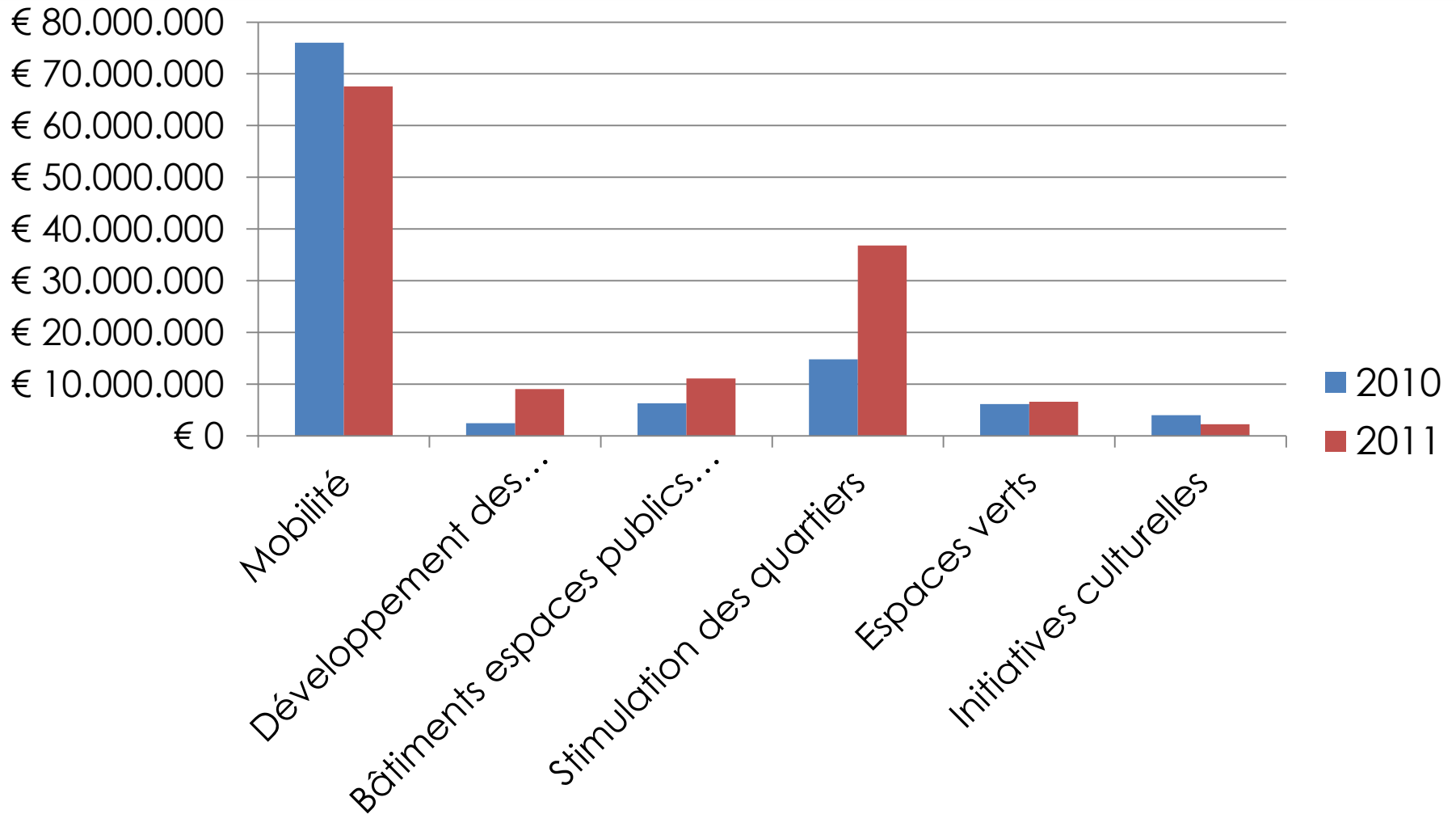


# Nos activités en chiffre

Projets	Engagements 2010	Engagements 2011
<b>Mobilité</b>	76 025 593,80 €	<b>67 586 669,31 €</b>
<b>Développement des zones stratégiques DPI</b>	2 420 088,60 €	<b>9 033 470,50 €</b>
<b>Bâtiments et espaces publics bruxellois</b>	6 282 443,47 €	<b>11 079 554,65 €</b>
<b>Stimulation de quartiers</b>	14 794 292,12 €	<b>36 816 702,88 €</b>
<b>Espaces verts</b>	6 143 084,26 €	<b>6.576.653,26 €</b>
<b>Initiatives culturelles</b>	3 962 446,42 €	<b>2.229.928,18 €</b>



# Nos activités en chiffres



Augmentation des engagements pour le chapitre « Stimulation des quartiers » liée à :

- la rénovation de quartiers d'habitations sociales ( Blaes-Miroir, Minimes, Ieder zijn huis, Hunderenveld, Versailles, Victor Bourgeois),
- le réaménagement des voiries du quartier la Roue.





# Mobiliteit: De multimodale pool Schuman



**2008 - 2015**

Totale budget: € 74.632.656,75 (excl. btw)  
Beliris: € 36.482.470,39 (incl. btw)  
Infrabel: € 44.481.854,80 (excl. btw)

# De multimodale pool Schuman: context

- nieuw complex dat het bestaande treinstation, het nieuwe station van de nieuwe treintunnel Schuman-Josaphat en het MIVB-metrostation omvat (= “multimodale pool”)
- rechtstreekse verbinding met de luchthaven
- ontlasting van de Noord-Zuid verbinding

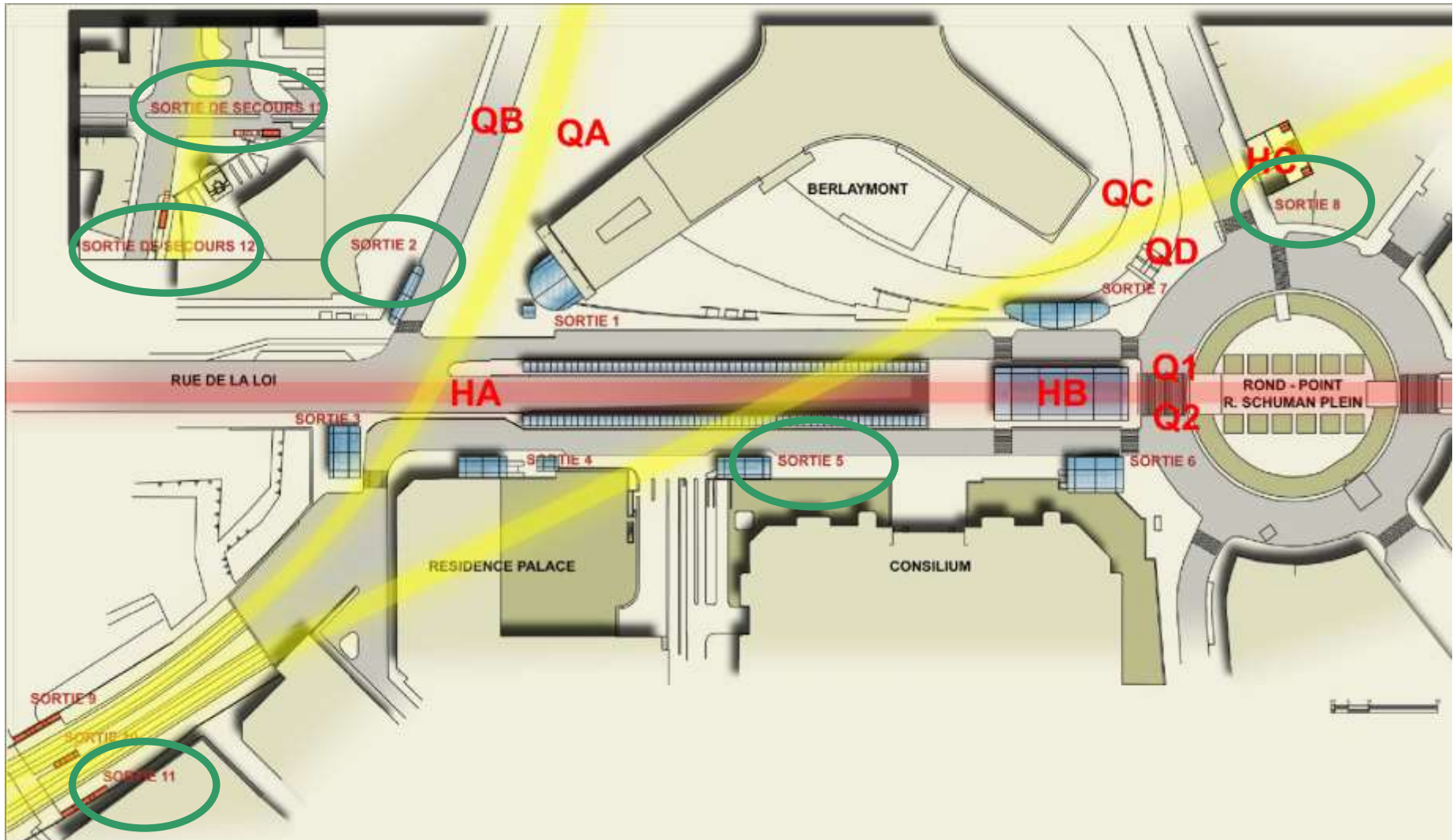


± € 133 mln.  
midden 2012

€ 75 mln.  
2015



# De multimodale pool Schuman



# De multimodale pool Schuman: doel van de werken

- complexiteit van de site **vereenvoudigen** voor gebruikers
- **aansluitingen** en **verbindingen** tussen de trein- en metroperrons verbeteren
- **toegangen** verbeteren
- **veiligheid** en het **comfort van gebruikers** verbeteren: ontvangst, interne leesbaarheid, inbreng van daglicht,...
- nieuwe ruimten voor **commerciële uitbatingen** creëren
- nieuwe **technische ruimten** voor de partners creëren: Infrabel, B-Holding, BUV, MIVB



© Bureau d'Etudes W.J. & M.C. Van Campenhout  
En collaboration avec AREP, Fine  
© Studiebureau W.J. & M.C. Van Campenhout  
In samenwerking met AREP, Fine

# Renovatie van het Atomium



2004 - 2006

Totale budget: 26.000.000€  
17.500.000€ - Beliris



# Het Atomium vóór renovatie



Staat van de buitenkant

Brandveiligheid

Staat van het  
metaalschrijnwerk

Uitrustingen en  
afwerkingen

Omgeving van het  
Atomium

# Het Atomium: de interventies



- Bouwwerk, de beglazing en de buisverbindingen: ontmanteling en volledige vervanging van de buitenbekleding
- Structuur: anti-roestbehandeling, verven, versteviging en/of gedeeltelijke vervanging
- Thermische isolatie van het bouwwerk
- Realisatie van een sas met de in- en uitgang van het paviljoen
- Installatie van een bijkomende noodtrap
- Structurele aanpassingen aan de platen van de bollen
- Vernieuwing van de technische basisuitrustingen (buitenverlichting, klimatisering, enz.)



# Renovatie en uitbreiding van het Congressenpaleis



2007 - 2009

Budget: € 70 000 000

Beliris : € 25 000 000

# De interventies

- Asbestverwijdering
- Aanpassing aan de veiligheidsnormen
- Realisatie van een multifunctioneel centrum van meer dan 10.000 m<sup>2</sup> met een ontvangstcapaciteit tot 3000 deelnemers met:
  - drie auditoria (1200, 500 en 300 plaatsen),
  - twee conferentiezalen,
  - een aanpasbare tentoonstellingsruimte,
  - twee openbare restaurants,
  - een tiental vergaderzalen.
- Betere zichtbaarheid door de realisatie van een glazen gebouw





# Renovatie van een kerk: De kerk van Laken

2003 - 2012

Budget: € 14.287.178,82

# Renovatie van de Kerk van Laken

**Renovatie geleid door Beliris en de Regie der Gebouwen (Koninklijke Kapel)**

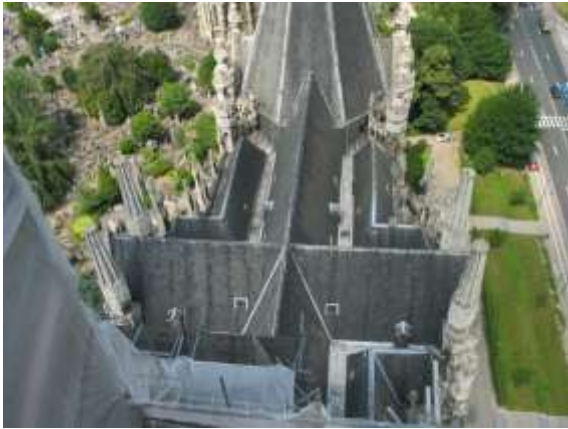
4 restauratiefases , gebaseerd op zeer nauwkeurige historische en wetenschappelijke studies

**FASE I : RESTAURATIE VAN HET TORENFROONT** met inbegrip van de glasramen, buitenschrijnwerk, metalen schrijnwerk en natuursteen(2003-2006)



# Renovatie van de Kerk van Laken

**FASE II: RESTAURATIE VAN DE DAKEN** (2007-2009) – restauratie van de daken van de kapel door de Regie der Gebouwen



**FASE III: RESTAURATIE VAN DE ZIJGEVELS** (2010-2012)

**FASE IV: RESTAURATIE VAN DE GEVELS VAN DE KAPEL** – April 2012-2014 Regie der gebouwen





# Wijkcontract: Gemeenschapshuis Rossini

2010-2011

Budget: € 2 077 000 (Beliris)  
€ 188 500 (gemeente)



# Wijkhuis Rossini

Project wijkcontract Raad in Anderlecht

**Volledige herinrichting** uitgevoerd tussen 2010 en 2011:

- asbestverwijdering
- nieuwe dakbedekking
- nieuwe elementen voor de binnen- en buitengevel
- reorganisatie van de verdiepingen
- inrichting van een spektakelzaal, zaal voor sportieve activiteiten, polyvalente zaal en lokalen voor vzw's.

**Dialogo met de inwoners**

**Ecologisch verantwoorde aanpak:**

- hergebruik van materialen, betere energieprestaties en beplanting op platte daken
- de nieuwe binnenplaats vergroot de inbreng van daglicht en verse lucht



# Wijkhuis Rossini



# Duurzaamheid binnen Beliris



# Duurzaamheid binnen Beliris

Beliris integreert al verschillende jaren duurzaamheid in zijn projecten.

- Studiebureaus : vereiste om rekening te houden met duurzaamheid
- Aannemers: werfafval sorteren
- September 2010 → 4 uitvoeringsdiensten – duurzaamheidsproject
  - problemen en aspecten van duurzaamheid in de projecten bestuderen & analyseren en vademecums opstellen

## Voorbeelden :

- **Malibran** : sociale woningen en een wijkhuis
- **Lemmens** : sociale woningen en een lokaal voor de BIM
- **Pasi** : voorpost van de brandweer



# Duurzaamheid binnen Beliris

	Pasi	Malibran	Lemmens
<b>Water-beheer</b>	<ul style="list-style-type: none"><li>• regenwatertank</li></ul>	<ul style="list-style-type: none"><li>• groene daken</li></ul>	<ul style="list-style-type: none"><li>• regenwatertank</li><li>• boiler</li><li>• waterbesparende kranen</li><li>• groene daken</li></ul>
<b>Energie</b>	<ul style="list-style-type: none"><li>• gemeenschappelijke energiecentrale, 100% hernieuwbaar</li><li>• zonnepanelen</li><li>• detectoren</li><li>• doorgedreven isolatie</li></ul>	<ul style="list-style-type: none"><li>• warmterecuperatie</li><li>• free cooling</li></ul>	<ul style="list-style-type: none"><li>• zonnepanelen</li><li>• doorgedreven isolatie</li></ul>
<b>Binnen-klimaat</b>	<ul style="list-style-type: none"><li>• gebruik van luifels</li><li>• natuurlijke verluchting</li><li>• dubbele flux ventilatie</li></ul>	<ul style="list-style-type: none"><li>• dubbele flux ventilatie</li><li>• regelingssysteem</li></ul>	<ul style="list-style-type: none"><li>• dubbele flux ventilatie</li></ul>
<b>Materialen</b>	<ul style="list-style-type: none"><li>• geen materialen die nabewerking vragen</li></ul>	<ul style="list-style-type: none"><li>• super isolerende beglazing</li><li>• gevels in baksteen</li><li>• raamwerk in aluminium</li><li>• vloeren met tegels en linoleum</li></ul>	<ul style="list-style-type: none"><li>• hout</li></ul>



**Dank voor uw aandacht**

